

# CHRONIQUE TECHNIQUE

## N° 13

### RÉPARATIONS SUR CADRES

#### 8, 10 ET 15 CV

La réparation des cadres 8, 10 et 15 CV ainsi que celle de certaines pièces connexes doivent être l'objet de dispositions particulières en raison même de leur construction.

Nous vous prions donc de trouver ci-dessous, quelques solutions concernant certaines de ces réparations.

Ces réparations s'effectueront, suivant les cas, sur châssis nu ou sur châssis carrossé.

#### I - REMPLACEMENT D'UNE PIÈCE NECESSITANT L'OUVERTURE DE LA TOLE FERMANT L'U.

- 1°) Couper la tôle de fermeture avec 2 traits de scie à 45° environ (figure 1)
- 2°) Faire sauter les parties soudées électriquement à l'aide d'un burin (figure 2).
- 3°) Enlever la plaque de tôle.
- 4°) Effectuer le remplacement de la pièce.
- 5°) Planer la plaque de tôle enlevée, meuler les bords latéraux de cette plaque suivant figure 3, (chanfrein à 45°).  
Meuler le haut et le bas d'environ 2 m/m.

- 6°) Longeron : Faire un chanfrein à 45° à la coupure en (a).  
Redresser les bords du longeron en (e), les approprier  
(fig.4)
- 7°) Mettre en place la tôle de fermeture à l'aide de petits  
serre-joints (fig.5), faire quelques points d'arrêt (a),  
souder en remplissant les chanfreins (b) souder en haut  
et en bas en (e) fig.6)
- 8°) Approprier les soudures en (b) et repeindre.

#### APPLICATIONS.

##### A - REMPLACEMENT DE LA MAIN AVANT DE RESSORT ARRIERE.

Pratiquer l'ouverture de la tôle de fermeture en  
appliquant la méthode indiquée au chapitre I (fig. 7).

- 1°) - Dérivetage de la main.  
2°) - Pose et rivetage.

##### B - REMPLACEMENT DE LA MAIN ARRIERE DU RESSORT AVANT.

Même opération que paragraphe A (fig. 8).

##### C - REMPLACEMENT DE LA MAIN ARRIERE DU RESSORT ARRIERE.

- 1°) Ouvrir la tôle de fermeture comme au chapitre I (un seul  
trait de scie est nécessaire, (fig. 9).
- 2°) Déposer et reposer la main.
- 3°) Fermer l'ouverture après avoir pris les précautions indi-  
quées au chapitre I.
- 4°) Il peut arriver que l'ébranlement provoqué par les déri-  
vetage et rivetage ait fait sauter quelques points de  
soudure de la traverse au longeron. Pratiquer une soudure  
en (b).

D - CHANGEMENT DE LA TRAVERSE ARRIERE.

Dans l'opération précédente, au moment où la main est enlevée, la traverse ne tient plus que par quelques points de soudure qu'il est possible de faire sauter au burin.

En pratiquant la même opération de l'autre côté du châssis, on peut procéder à l'échange de la traverse.

NOTA -

Toutes ces opérations, sauf l'opération A peuvent s'effectuer sur châssis carrossé en démontant seulement ailes ou marchepied.

Une Note ultérieure donnera des solutions de remplacement d'écrous.

Fig. n°1

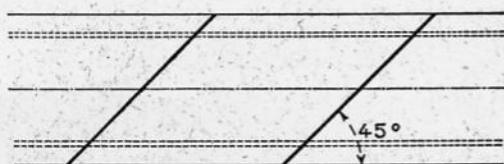


Fig. n°2

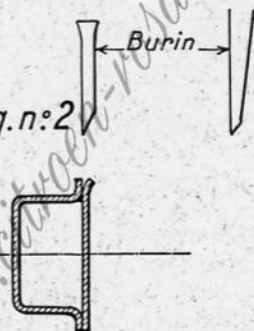


Fig. n°3

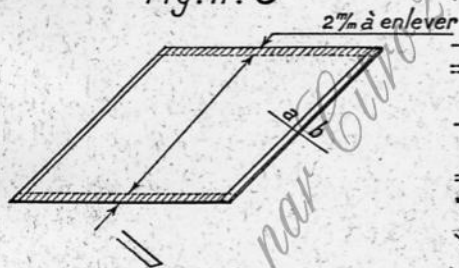


Fig. n°4

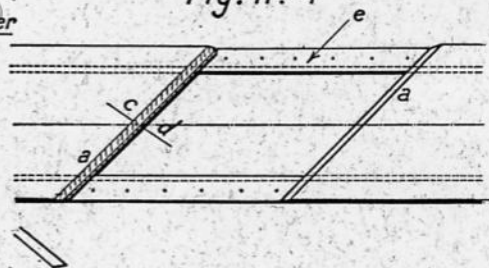


Fig. n°5

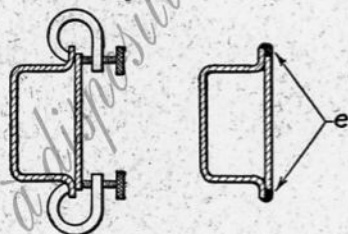
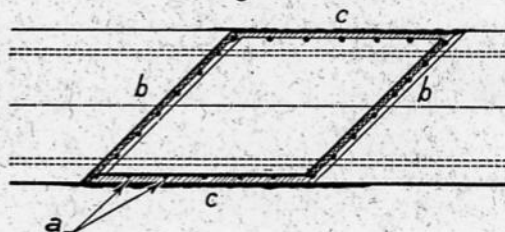


Fig. n°6

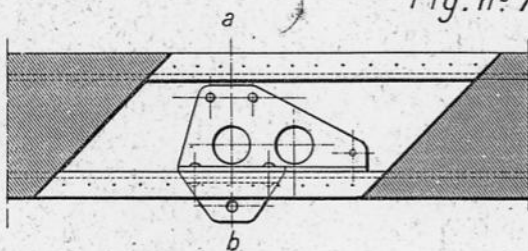


Mis à disposition par GUY 921

www.croen-vosnie.fr



Fig. n° 7



Coupe a.b

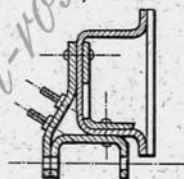
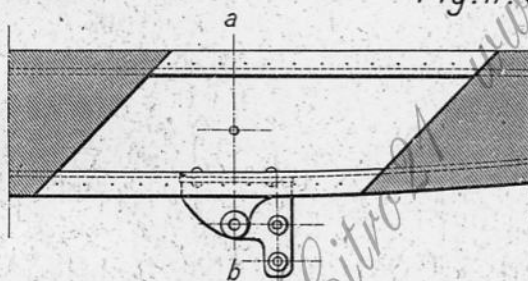


Fig. n° 8



Coupe a.b

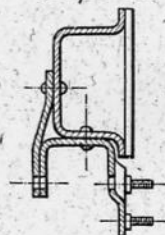


Fig. n° 9

